

## Arxiu Nacional de Catalunya

Sant Cugat del  
Vallès  
Vallès Occidental



situació  
carrer de Jaume I

promotor  
Generalitat de Catalunya  
Departament de Cultura

arquitectura  
Josep Benedito  
Santi Orteu

**Arxiu**  
sala de lectura i oficina  
bloc de desinsecció  
sala d'actes

superfície 2.180 m<sup>2</sup>

PEM instal·lacions  
461.207,07 €

data projecte 2000

data obra 2006

#### Críteris generals

- Control de pressió de la xarxa general de fontaneria.
- Utilització de cisternes per a inodors de doble descàrrega.
- Climatització especial d'arxius documentals (paper) mitjançant sistema a quatre tubs, deshumidificació i humidificació segons demanda.
- Control de la despesa lumínica mitjançant automatització de les enceses automatitzades i controlades per mig del sistema de gestió centralitzada.
- Sistema d'extinció automàtica dels blocs d'arxiu mitjançant acció prèvia amb columna seca.

#### Críteris d'estalvi energètic

- Control de la regulació d'estalvi lumínic per temporitzador.
- Gestió centralitzada del control lumínic encesa-apagada del sistema
- Utilització del free-cooling i recuperadors d'energia al sistema de climatització



#### arxiu d'imatges (fotografia)

superfície 405 m<sup>2</sup>

PEM instal·lacions  
326.341,71 €

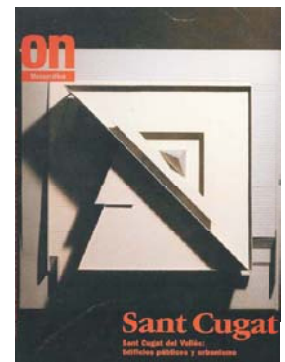
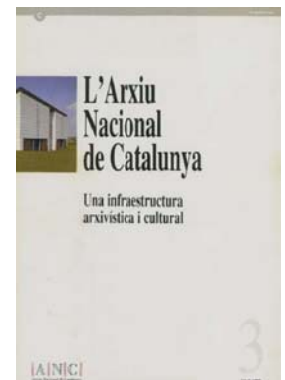
data projecte 2006

data obra 2006

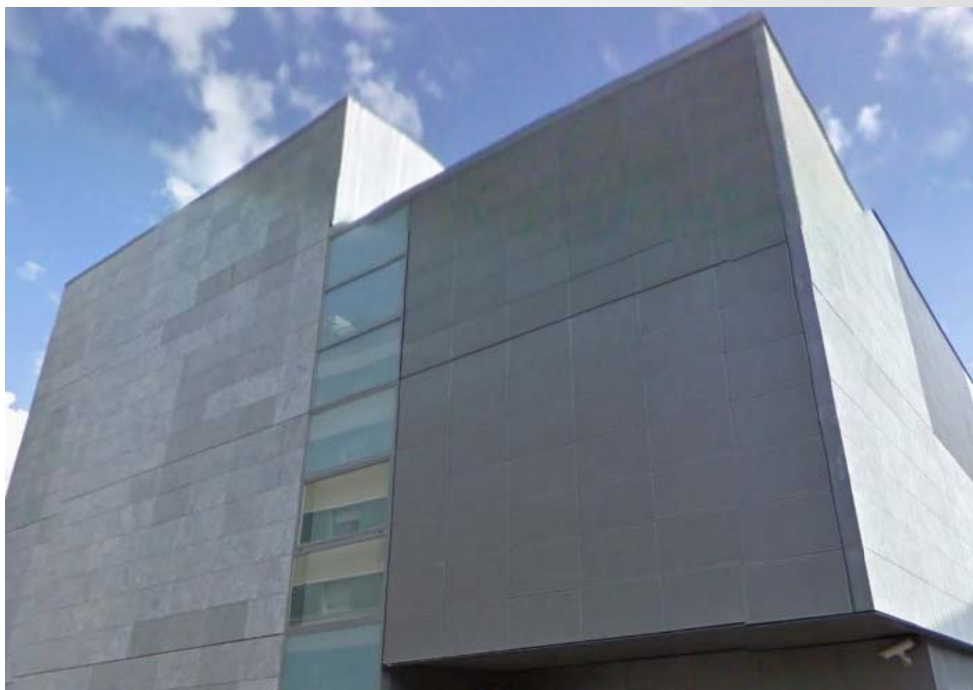
## Arxiu Nacional de Catalunya

Sant Cugat del  
Vallès  
Vallès Occidental

## PUBLICACIONS

REVISTA ON  
MonogràficSant Cugat del Vallès:  
edificis públics y  
urbanismo  
1991PUBLICACIONS DE LA  
GENERALITAT DE  
CATALUNYAl'Arxiu Nacional de  
Catalunya  
Una infraestructura  
arxivística i cultural  
abril 1995

## Arxiu Històric de Lleida

Lleida  
Segrià

situació  
carrer Governador  
Montcada

promotor  
Ministerio de Educación y  
Cultura

arquitectura  
Josep Benedito i Rovira

superfície 3.986,20 m<sup>2</sup>

**2002** projecte instal·lacions

- xarxa d'aigua freda i aigua calenta sanitària
- electricitat i enllumenat
- climatització i ventilació
- audiovisuals i dades, i control centralitzat
- protecció contra incendis
- protecció i seguretat

**2005** direcció d'obra

Arxiu Històric de Lleida

Lleida  
Segrià

